



## FUTURA EUROPE SRL

Sede: Contrada Torbidello 26 - 63071 ROTELLA - AP  
Uffici: Viale Sacco e Vanzetti 13 - 63827 PEDASO - FM  
Tel. 0734 933227 Fax: 0734 917037  
[www.futuraeurope.com](http://www.futuraeurope.com) - [info@futuraeurope.com](mailto:info@futuraeurope.com)

# MAR-SPEC

## Pittura pigmentata a base acqua

### La bellezza della pietra in un solo colpo



Raramente in natura si trovano colori singoli ed uniformi. I colori naturali sono complessi e il più delle volte contengono più colori e tonalità diverse. E' questa complessità intrinseca che rendono così estetici i diversi materiali naturali come la pietra, il legno, il cuoio, ecc... E' possibile ricreare i colori esistenti in natura con MAR-SPEC. Il prodotto contiene singoli pigmenti di colori diversi abilmente miscelati per creare l'illusione della profondità, la colorazione e la

consistenza delle pietre naturali in maniera facile e veloce..

Nel riprendere la ricchezza e la diversità dei colori dei materiali naturali, MAR-SPEC conferisce un aspetto armonioso, altamente estetico, attraente e funzionale. Tale finitura protettiva e resistente si utilizza sulle pareti, sui pavimenti, sulle decorazioni architettoniche o strutturali o sugli accessori decorativi. MAR-SPEC è eccellente anche per nascondere imperfezioni della superficie o mascherare materiali da costruzione grezzi.

### Finitura simil pietra.

Aspetto altamente estetico. Crea l'illusione della profondità e della trama che si trova nella pietra o altri materiali naturali. L'applicazione migliora qualsiasi forma di decorazione già esistente.

Eccellenti proprietà mimetiche. Perfetto per nascondere le imperfezioni delle superfici. I colori si fondono in una copertura perfetta.

Ideale per rifiniture su calcestruzzo e altre opere murarie. Ottimo su superfici verticali in scantinati, su pannelli di patio e piscine.

Eccezionale resistenza e lavabilità. Eccellente anti-macchia e ottima resistenza in aree fortemente vissute.

Prezzo conveniente. Meno costoso di qualsiasi altra finitura, rivestimenti murali, laminati o pietre naturali. Facile da applicare. Di facile manutenzione e riparazione. Non sono richieste particolari abilità per l'applicazione.

Integra altri materiali di decorazione. Perfetto per pareti dove si vogliono evidenziare particolari caratteristiche architettoniche tipo archi, colonne e caminetti.

Incredibilmente versatile. Può essere spruzzato su qualsiasi superficie adeguatamente preparata. Conferisce aspetto uniforme e ottima estetica a superfici esterne o interne.





## FUTURA EUROPE SRL

Sede: Contrada Torbidello 26 - 63071 ROTELLA - AP  
Uffici: Viale Sacco e Vanzetti 13 - 63827 PEDASO - FM  
Tel. 0734 933227 Fax: 0734 917037  
[www.futuraeurope.com](http://www.futuraeurope.com) - [info@futuraeurope.com](mailto:info@futuraeurope.com)



## MAR-SPEC rende raffinati e di aspetto gradevole gli spazi interni.

Con MAR-SPEC è possibile decorare mantenendo la bellezza e la ricercatezza dei materiali naturali. MAR-SPEC è una durevole, conveniente e ricca alternativa per dipingere pareti, piani laminati e persino fabbricati con effetto pietra naturale. Con MAR-SPEC si può esprimere la propria personalità e creare un proprio spazio personale unico ed esclusivo.



## Usi del MAR-SPEC

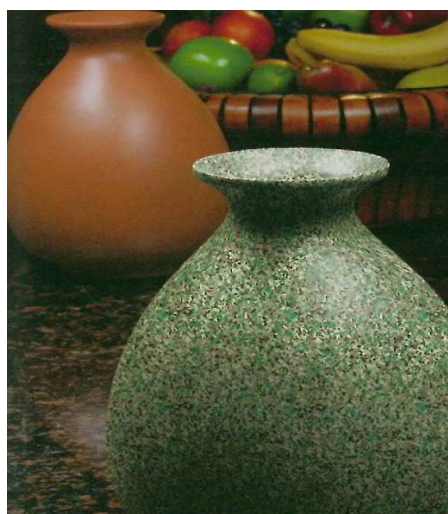
### INTERNI:

- Pareti , soffitti, corridoi
- Strutture architettoniche o caratteristiche (travi, colonne, archi, caminetti, ripiani)
- Accessori decorativi (statue, vasi, basi di lampade, ceramiche, mobili, cornici)
- Pavimenti in cemento

### ESTERNI:

- Superfici verticali in mattoni (recinti o pannelli di piscine o patio)
- Pavimenti
- Calcestruzzo
- Muri di mattoni

**Nota:** Alcune applicazioni possono richiedere una particolare preparazione della superficie o un "primer" adatto.





## FUTURA EUROPE SRL

Sede: Contrada Torbidello 26 - 63071 ROTELLA - AP  
Uffici: Viale Sacco e Vanzetti 13 - 63827 PEDASO - FM  
Tel. 0734 933227 Fax: 0734 917037  
[www.futuraeurope.com](http://www.futuraeurope.com) - [info@futuraeurope.com](mailto:info@futuraeurope.com)

## Applicazione a spruzzo



L'applicazione a spruzzo del MAR-SPEC offre un aspetto uniforme ed una finitura liscia. Per applicare a spruzzo utilizzare apparecchiature spray HVLP (rivolgersi alla FUTURA per l'apparecchiatura adatta). Mantenersi con la pistola ad una distanza di circa 30 - 45 cm. dalla superficie da ricoprire. Posizionarsi sempre alle stesse distanze per ottenere risultati omogenei e ottimali. L'ugello della pistola deve spruzzare direttamente sulla superficie. L'irrorazione ad angolo andrà a compromettere l'aspetto e la finitura.



Posizionarsi in maniera di avere sempre un'area di lavoro comoda da raggiungere. Spruzzare a strisce uniformi orizzontali sovrapponendo la spruzzatura successiva alla precedente per il 50%. Cominciare a spruzzare immediatamente prima del tratto e rilasciare il grilletto immediatamente dopo averlo completato.

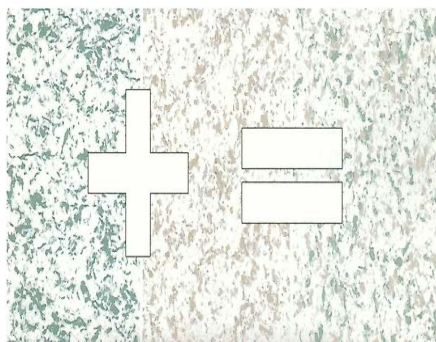


Tracciare delle strisce uniformi verticali alternando tratti dall'alto verso il basso e viceversa. Completare con cura ogni tratto superiore o inferiore.



Se necessario, ripassare con tratti diagonali paralleli e fare in modo che i bordi delle applicazioni adiacenti si fondano insieme. Una volta che l'area così trattata comincia ad asciugare non cercare di ripassare. Se una volta completata l'applicazione non si è ottenuto un aspetto uniforme lasciare asciugare per una notte e successivamente ridipingere o ritoccare.

## Miscelazioni



La linea MAR-SPEC è costituita da miscele bicolori che possono essere a loro volta mescolate tra loro per creare originali altri colori differenti. Basta semplicemente versare i pigmenti in un contenitore pulito. Mescolare delicatamente e accuratamente con una stecca di legno. Ricordarsi di annotare il rapporto di miscelazione per riferimenti futuri.

Consultare la carta colori dei prodotti e richiedere alla FUTURA eventuali pigmenti di colori diversi. Effettuare prima dell'applicazione definitiva delle prove per rendersi conto dell'aspetto finito.

## Copertura



Per una maggiore durata e resistenza si consiglia di sigillare successivamente con poliuretano acrilico a base acqua. Tale prodotto conferisce una finitura lucida e splendente ed è consigliato in aree soggette a sporcarsi più facilmente quali cucine, bagni, corridoi e camerette dei bambini. Quando l'applicazione del MAR-SPEC è completamente asciutta, applicare l'acrilico sopra il multicolore. Per l'applicazione usare un rullo o attrezzatura spray.





## FUTURA EUROPE SRL

Sede: Contrada Torbidello 26 - 63071 ROTELLA - AP

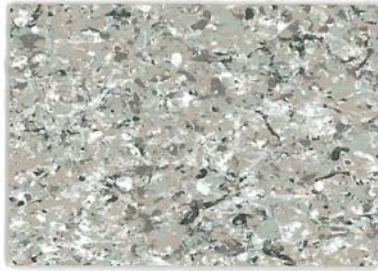
Uffici: Viale Sacco e Vanzetti 13 - 63827 PEDASO - FM

Tel. 0734 933227 Fax: 0734 917037

[www.futuraeurope.com](http://www.futuraeurope.com) - [info@futuraeurope.com](mailto:info@futuraeurope.com)



**99-6021**  
Rocky Road



**99-6025**  
Desert Stone



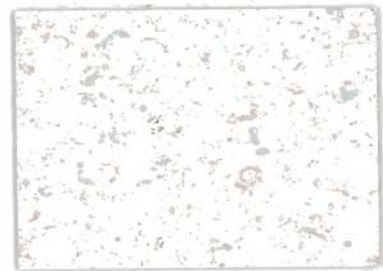
**99-6032**  
Red Granite



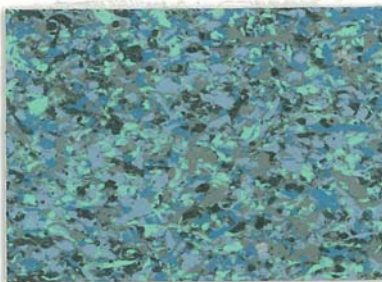
**99-6033**  
Stonewall Gray



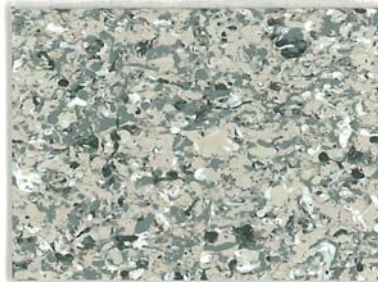
**99-6071**  
Rimrock



**99-6058**  
Bisque



**99-7204**  
Bimini Blue



**99-7217**  
Travertine



**99-7212**  
Summit Gray



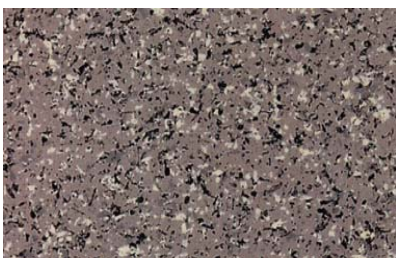
**99-6913**  
Ancient Ivory



Light Granite - 21



Cranberry - 32



Graystone - 33